

Jahrgangsstufenpflegschaft

Q 1

21.8.2023

Tagesordnung

- Begrüßung und Formalia
- Wahlen/Interessenten Schulgremien
- Informationen der Schulleitung
- Informationen zum Jahrgang
- Informationen über die Qualifikationsphase
- Termine
- Verschiedenes

Informationen zum Jahrgang

- Ca.104 Schülerinnen und Schüler
- Beratungslehrer: Krieger/John
- LK im Organisationsband
- Klausurwahlen

Informationen zur Q1

Wahl der 4 Abiturfächer

- zwei Fächer aus dem Kanon *Deutsch, Mathematik, fortgeführte Fremdsprache*
- alle drei Aufgabenbereiche abdecken
- Endgültige Festlegung zu Beginn der Q2
- Klausuren in allen möglichen Abiturfächern

Klausuren

- 2 pro Halbjahr in M, E, D, S, F, L BI, GE, EK
- 2 Klausuren pro Halbjahr in Pädagogik, Sowi, Ph, Ch, ER
- **Klausurpflicht:** D, M, E, S/F/L, GL-Fach, NW-Fach
- **Klausurplan/Plan** für Nachschreiber (BL)
- **Klausurbögen**
- bei Fehlen unbedingt **ärztliches Attest** vorlegen

Klausuren

Dauer:

-GK: 135 Minuten

LK: 180 Minuten

Klausurversäumnis:

- nur nach telefonischer Krankmeldung und mit ärztlichem Attest, das eine **Prüfungsunfähigkeit/ Schulunfähigkeit** attestiert

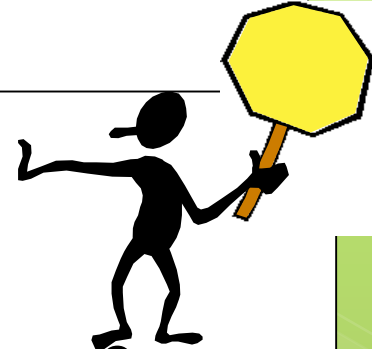
Täuschungsversuche

Die gymnasiale Oberstufe im Überblick

	Block II: Abiturprüfung (mind. 100 P., höchstens 300 P.)				Abiturprüfung: 2 Fächer aus D, M, FS Abdeckung der 3 Aufgabenfelder						Schullaufbahnberatung und -planung von der EP bis zum Abitur	
	1. LK	2. LK	3. Fach	4. Fach								
	Block I: Zulassung: 35 – 40 Kurse: mind. 200 P., höchstens 600 P.										Qualifikationsphase:	
Q2	Belegung von 38 – 40 anrechenbaren Kursen Fortführung als GK oder LK verpflichtend:										Belegung von mindestens 38 anrechenbaren Kursen (8 LK plus mind. 30 GK) • z.B. GK-Bereich: 7 + 7 + 8 + 8 • Vertiefungskurs nicht anrechenbar • Projektkurs anrechenbar (wie 2 GK)	
Q1	FHR schul. Teil	<ul style="list-style-type: none"> durchgehend bis zum Abitur: D, M, eine FS, eine GW, eine NW, SP, 2. FS o. 2. NW-Fach mind. bis Ende Q1: KU/MU (bzw. Ersatzkurse in Q2), RE (ersatzweise PL) 										
	Versetzung, mittlerer Schulabschluss										Versetzungsgrundlage: 10 Fächer	
EP	Zentrale Klausuren		f FS	KU/MU	GW	NW	RE (PL)	SP	NW/ FS	Wahl- fach	Wahlfach	
	D	M									VK	VK
	D	M	f FS	KU/MU	GW	NW	RE (PL)	SP	NW/ FS	Wahl- fach	Wahlfach	
										VK	VK	Vertiefungskurs (VK) nicht versetzungsrelevant.

Zulassung zum Abitur – Leistungsdefizite

Bei Einbringung von:



35 - 37 Kursen: **7** Defizite, davon höchstens **3**
Leistungskursdefizite

38 - 40 Kursen: **8** Defizite, davon höchstens **3**
Leistungskursdefizite

Kein anzurechnender Kurs darf mit 0 Punkten abgeschlossen werden.

In Block I müssen mindestens 200 Punkte erreicht werden.

Leistungsdefizite

- **Leistungsdefizite: 1-4 Punkte**
- **0 Punkte: Kurs wird nicht anerkannt**
- **15 Punkte: 1+**
- **14 Punkte: 1**
- **...**
- **4 Punkte: 4-**
- **3 Punkte: 5+**
- **2 Punkte: 5**
- **1 Punkt: 5-**

Die gymnasiale Oberstufe

Abiturzeugnis (Ergebnisse aus Block I und Block II)

Abiturprüfungen (Block II)

Zulassung zu den Abiturprüfungen

2. Jahr der Qualifikationsphase

FHR
schul. Teil

(Block I)

1. Jahr der Qualifikationsphase

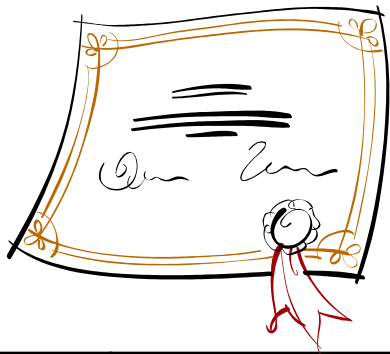
Ab jetzt Leistungsbewertung mit Punkten 00 – 15,

Minderleistung Punkte 00 - 04

Versetzung (kein neuer Schulabschluss)

Einführungsphase

Leistungsbewertung mit Noten 1 – 6, Minderleistung Noten 5, 6



FHR-schulischer Teil (FHR)



	Wertung zweier aufeinanderfolgender Halbjahre	min.	max.	
LK	4 LKs – zweifache Wertung (davon zwei mit mind. 5 Punkten)	40	120	
GK	11 GKs – einfache Wertung (davon 7 mit mind. 5 Punkten)	55	165	
	<i>je zwei Kurse in</i> <i>D, FS, M,</i> <i>GW (GE/EK/SW/PA),</i> <i>NW(BI/PH/CH)</i>	Summe	95	285
		Durchschnitts- note	4,0	1,0

Termine

- **ab 4.09.2023** **Klausurperiode**
- **7.11.23** **Sprechttag**
- **2.12.23** **Tag der Offenen Tür**
- **15.01-19.1.24** **Berufsorientierungswoche**

Facharbeiten

ersetzt erste Klausur in Q1.2

Fach frei wählbar

Protokollierte Beratungsgespräche

Abgabe: Februar 2024

ODER

Projektarbeit im Projektkurs